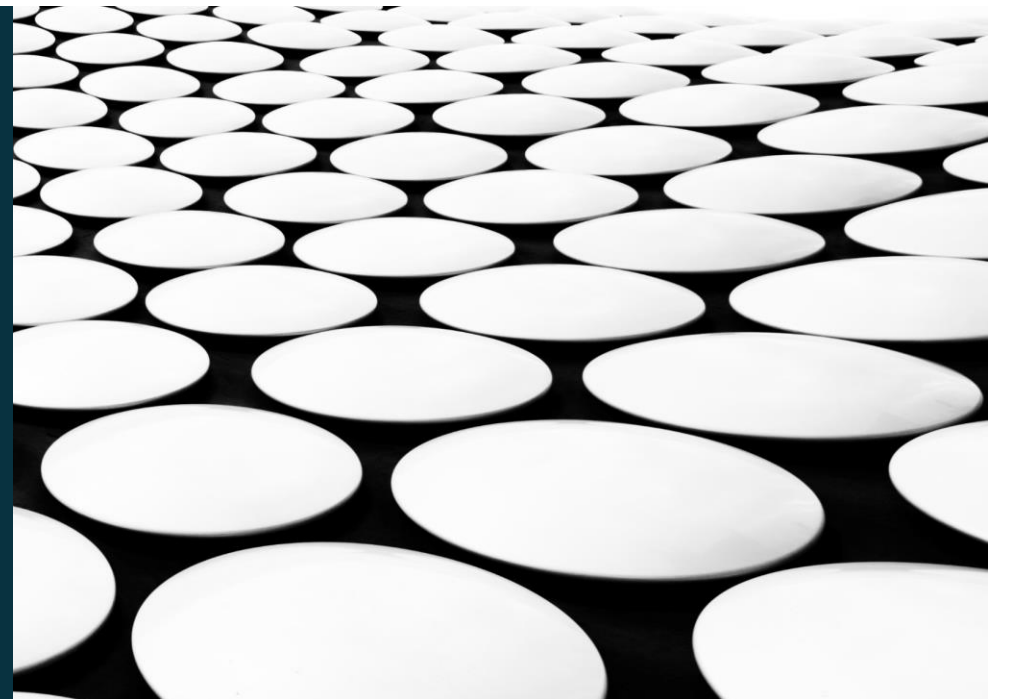
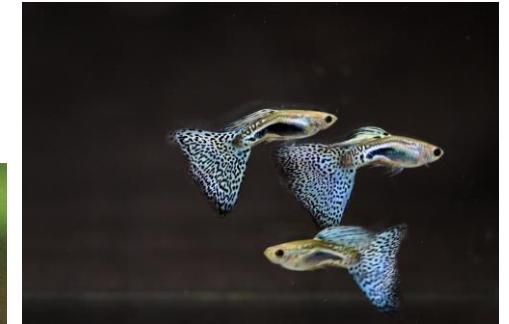

WIR ERSCHAFFEN LEBENDE MEISTERWERKE

GUPPY-ZÜCHTER DEUTSCHLAND (GZD)



PROJEKT MOSKAU HALBFILIGRAN (BLUE GRASS) AUSGANGSTIERE



Männchen Moskau Halbfiligran Schwarz

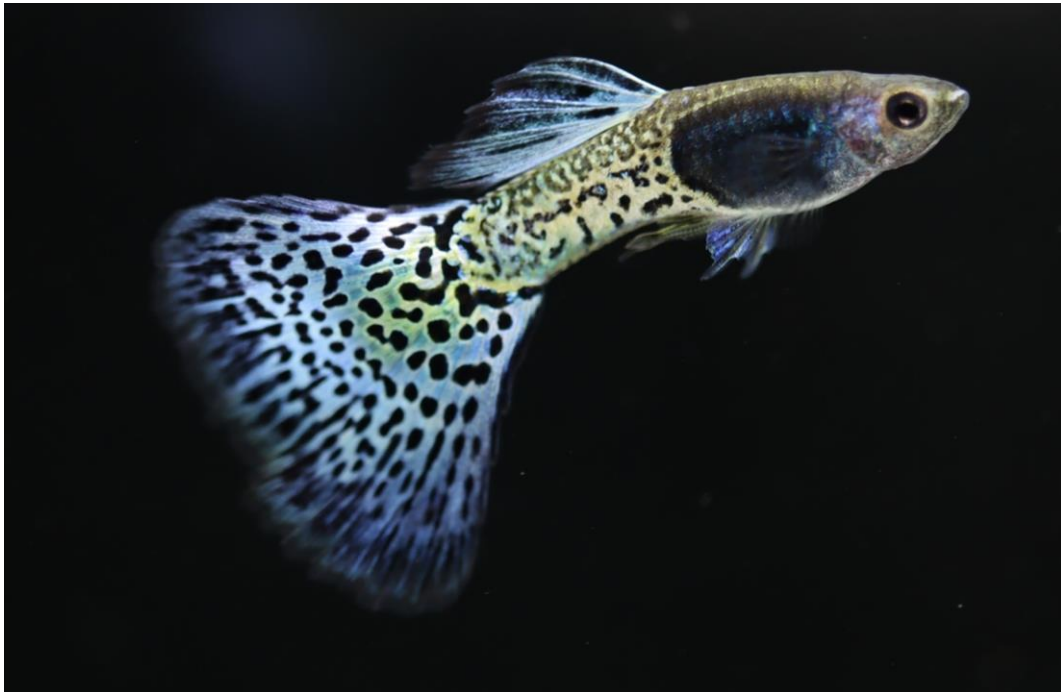
- Eher geringe Flossenqualität
- Gute Färbung an Kopf und Körper
- Viel Nachwuchs

Weibchen Blue Grass

- Hohe Flossenqualität
- Eher schlanker Körper
- Wenig Färbung an Kopf und Nacken
- Wenig Nachwuchs
- Teilweise „Bauchrutscher“

PROJEKT MOSKAU HALBFILIGRAN (BLUE GRASS)

DIE F1



Moskau Halbfiligran (Blue Grass)

- Wenig Nachkommen
- Klares Blau erkennbar
- Flossenqualität hat eingebüßt
- Nur ein gutes Männchen mit Original Blue Grass Weibchen verpaart

PROJEKT MOSKAU HALBFILIGRAN (BLUE GRASS)

DIE F2



Moskau Halbfiligran (Blue Grass)

- Blau2 (Asia-Blau) Mischerbig
- Klares Blau erkennbar
- Flossenqualität hat etwas eingebüßt



Moskau Halbfiligran (Red Grass)

- Kaum Rot erkennbar
- Hellgelbes Muster
- Teilweise sehr gute Flossenqualität

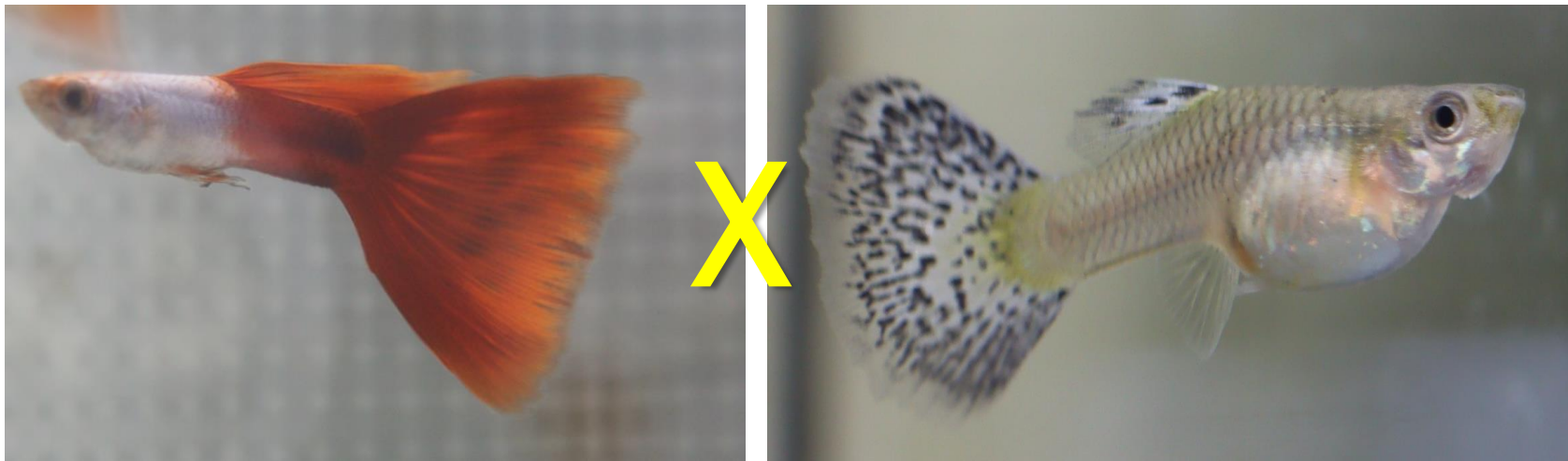


Weibchen Grass (aus Kreuzung)

- Haben gutes Blau behalten
- Kräftigerer Körper
- Viele Nachkommen / keine „Bauchrutscher“
- Rückkreuzung Original Blue Grass geplant

PROJEKT SILVERADO BLUE GRASS

AUSGANGSTIERE

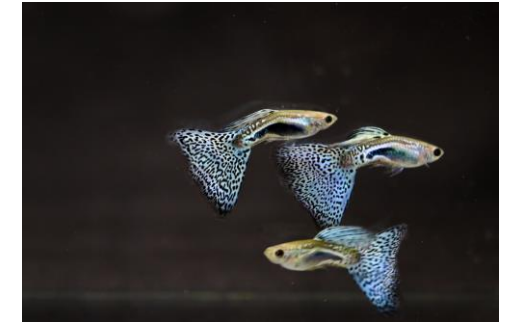


Männchen Silverado Rot

- Hohe Flossenqualität
- Vollfärbung
- Eher kleiner Wuchs
- Von Hermann Ernst

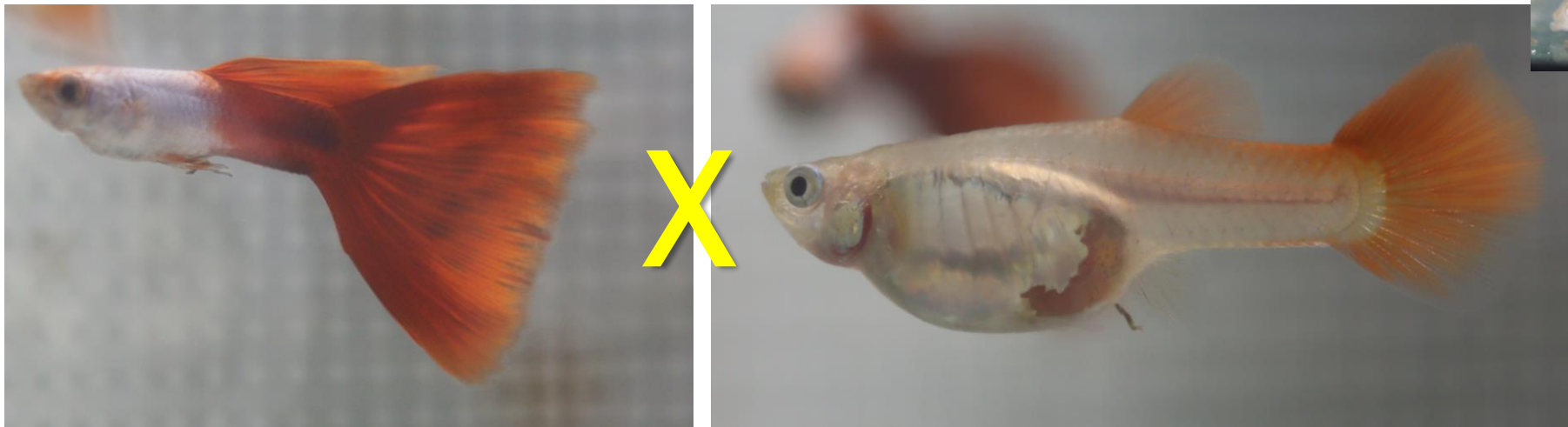
Weibchen Blue Grass

- Hohe Flossenqualität
- Eher schlanker Körper
- Wenig Färbung an Kopf und Nacken
- Wenig Nachwuchs
- Teilweise „Bauchrutscher“



PROJEKT SILVERADO ROT

AUSGANGSTIERE



Männchen Silverado Rot

- Hohe Flossenqualität
- Vollfärbung
- Eher kleiner Wuchs
- Von Hermann Ernst

Weibchen Rot

- Gute Flossenqualität
- Viel Nachwuchs